

JORNADA

**MEJORA DE LA TECNIFICACIÓN Y CUALIFICACIÓN
EN ACV CON EL APOYO DE APLICACIONES BIM**

MADRID, 15 FEBRERO 2019



Co-funded by the
Erasmus+ Programme
of the European Union



BIMclay CONTEXTO



Co-funded by the
Erasmus+ Programme
of the European Union



MEJORA DE LA CUALIFICACIÓN TÉCNICA Y EN ACV DE LOS TRABAJADORES
EN EL SECTOR DE LA CERÁMICA CON EL APOYO DE LAS APLICACIONES BIM



BIMclay CONSORCIO



Co-funded by the
Erasmus+ Programme
of the European Union



PROMOTOR



- **APICER** - Asociación Portuguesa de la Industria Cerámica (Portugal)

PARTICIPANTES



- **Hispalyt** - Asociación Española de Fabricantes de Ladrillos y Tejas de Arcilla Cocida (España)
- **CTCV** - Centro Tecnológico de Cerámica y Vidrio (Portugal)
- **CTM** - Centro Tecnológico del Marmol, la Piedra y Materiales (España)
- **iED** - Instituto del Desarrollo del Emprendimiento (Grecia)

BIMclay MOTIVACIÓN



Co-funded by the
Erasmus+ Programme
of the European Union



SOSTENIBILIDAD
PRODUCTOS CERÁMICOS

+

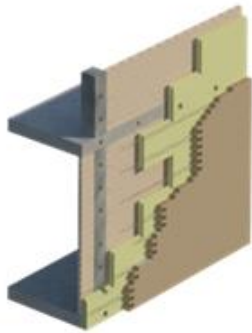
INSTALACIÓN
ADECUADA

+

INNOVACIÓN
PRODUCTOS Y SISTEMAS



SOLUCIONES CERÁMICAS DE ALTAS PRESTACIONES



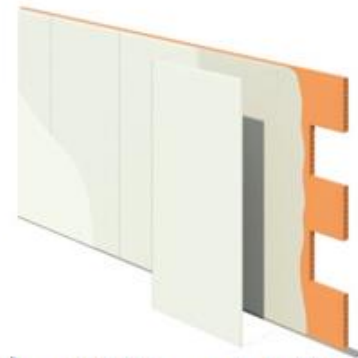
Structura. Fachadas de ladrillo
cara vista sin puentes térmicos



Fachadas de bloque
Termoarcilla



Cubiertas ventiladas de teja
cerámica



Muralit. Tabiques de ladrillo gran
formato con revestimiento de PYL

BIMclay MOTIVACIÓN



Co-funded by the
Erasmus+ Programme
of the European Union



HERRAMIENTA MULTIMEDIA DE FORMACIÓN EN EN LAS TÉCNICAS MÁS AVANZADAS Y SOSTENIBLES DE COLOCACIÓN CERÁMICAS

INTRUMENTOS

- **BIM (Building Information Modelling):** Centraliza toda la información del proyecto en un modelo de información digital creado por todos sus agentes
- **ACV (Análisis del Ciclo de Vida):** Estima y evalúa los impactos medioambientales atribuibles a un producto durante todas las etapas de su vida.



BIMclay TRABAJOS



Co-funded by the
Erasmus+ Programme
of the European Union



- Selección y recopilación de información de las **técnicas más avanzadas y sostenibles** de colocación de productos cerámicos
- Vídeos de colocación de productos cerámicos en un **plug-in de BIM** y con la información de su ACV.
- **Plataforma on-line** destinada a la enseñanza para profesionales.

Technical data table for 'Paredes de exterior: Muro lábio':

Parámetro	Valor
Construcción	
Estructura	Editar...
Envolvente en interiores	Sin envolvente
Envolvente en exteriores	Ninguno
Acabado	0.000
Función	Ínterin
Gráficas	
Patrón de relieve de detalle bajo	
Color de relieve de detalle bajo	negro
Materiales y acabados	
Materiales exteriores	Ladrillo cerámico perforado
Propiedades analíticas	
Coefficiente de transferencia de calor (U)	0,222 W/(m²K)
Resistencia térmica (R)	1,2000 m²K/W
Uso de energía	3005 kWh
Absorción	0,700000
Asperidad	3
Emisiones de CO2eq (Factor A+G)	
Emisiones de CO2eq (Factor B+D)	
Emisiones de CO2eq (Factor C+L)	
Reciclabilidad	
Reusabilidad	
Aspectos de sostenibilidad	
Impacto de ciclo	
Nota clave	
Fabricante	
Fabricación	
Reciclabilidad en obra	
UPE	

Website header: BIMCLAY | Erasmus+ Programme of the European Union

Navigation: HOME | PROJECT | REPORTS | ORC | BIMCLAY PRODUCTS | PRESS AND EVENTS | CONTACT

3D rendering of a building with a green roof, labeled "ORC".

Buttons: SEE MORE

Logos: APICER, CTCV, HISPALYT, IITP, Institute of Entrepreneurship Development

Erasmus+ logo



Co-funded by the
Erasmus+ Programme
of the European Union



GRACIAS POR VUESTRA ATENCIÓN

