



INDUSTRIA CERÁMICA 4.0.Y DIGITALIZACIÓN EN BIM



NUEVOS SISTEMAS CONSTRUCTIVOS CERÁMICOS PARA EECN Y PASSIVHAUS

EDIFICIOS DE CONSUMO DE ENERGÍA CASI NULO (EECN)

Nuevos indicadores del DB HE 2018

HEI CALIDAD DEL EDIFICIO

Permeabilidad al aire de la envolvente térmica

Huecos y parte ciega.

Control solar de la envolvente

Protecciones solares, tamaño de los huecos, orientación, etc.

Coefficiente de transmitancia térmica global de la envolvente (K).

Aislamiento, compacidad, etc.

HE0 CALIDAD DEL EDIFICIO

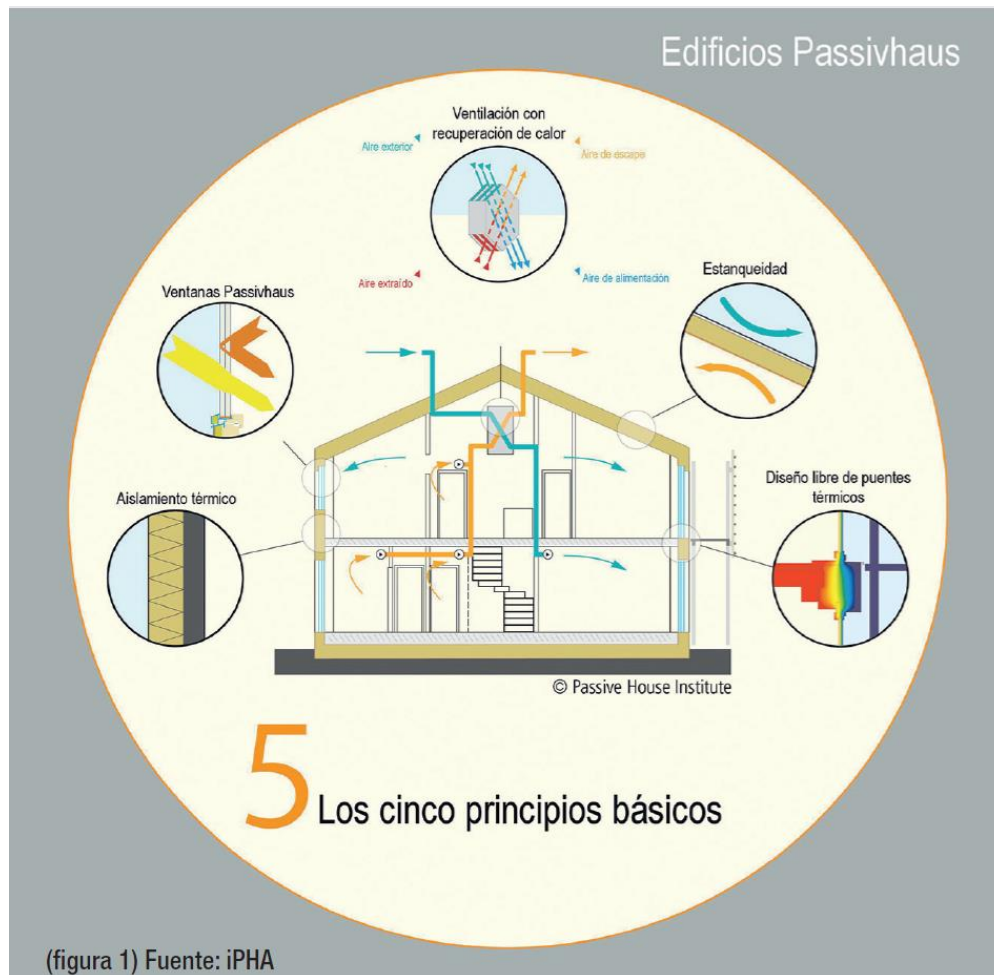
Consumo de energía primaria total

Asegura el equilibrio entre el uso eficiente de energía procedente de fuentes renovables y el uso de estrategias para la reducción de la demanda relacionadas con la calidad constructiva del edificio.



NUEVOS SISTEMAS CONSTRUCTIVOS CERÁMICOS PARA EECNY PASSIVHAUS

5 PRINCIPIOS BÁSICOS DEL ESTÁNDAR PASSIVHAUS (PH)



1. Diseño arquitectónico bioclimático y aislamiento térmico:

Orientación y soleamiento. Elevado aislamiento térmico continuo en toda la envolvente del edificio, “regla del rotulador”.

2. Adecuada hermeticidad y estanqueidad:

Reducción al máximo de las infiltraciones, “regla del lápiz”. Control de la permeabilidad al vapor de agua, “efecto embudo”.

3. Ausencia de puentes térmicos.

4. Ventanas y puertas de altas prestaciones.

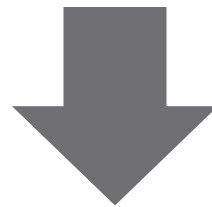
5. Ventilación controlada:

Ventilación mecánica controlada con recuperación de calor

NUEVOS SISTEMAS CONSTRUCTIVOS CERÁMICOS PARA EECNY PASSIVHAUS

Soluciones SIN PUENTES TÉRMICOS
AISLAMIENTOS TÉRMICO CONTINUO

Soluciones DE ALTAS PRESTACIONES TÉRMICAS
ELEVADO AISLAMIENTO E INERCIA TÉRMICA



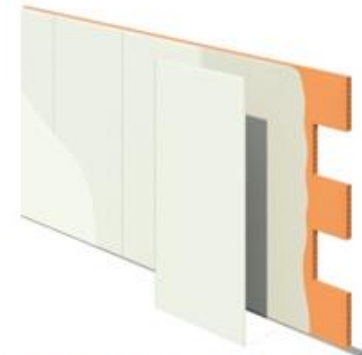
Structura. Fachadas de ladrillo cara vista sin puentes térmicos



Fachadas de bloque Termoarcilla



Cubiertas ventiladas de teja cerámica



Muralit. Tabiques de ladrillo gran formato con revestimiento de PYL



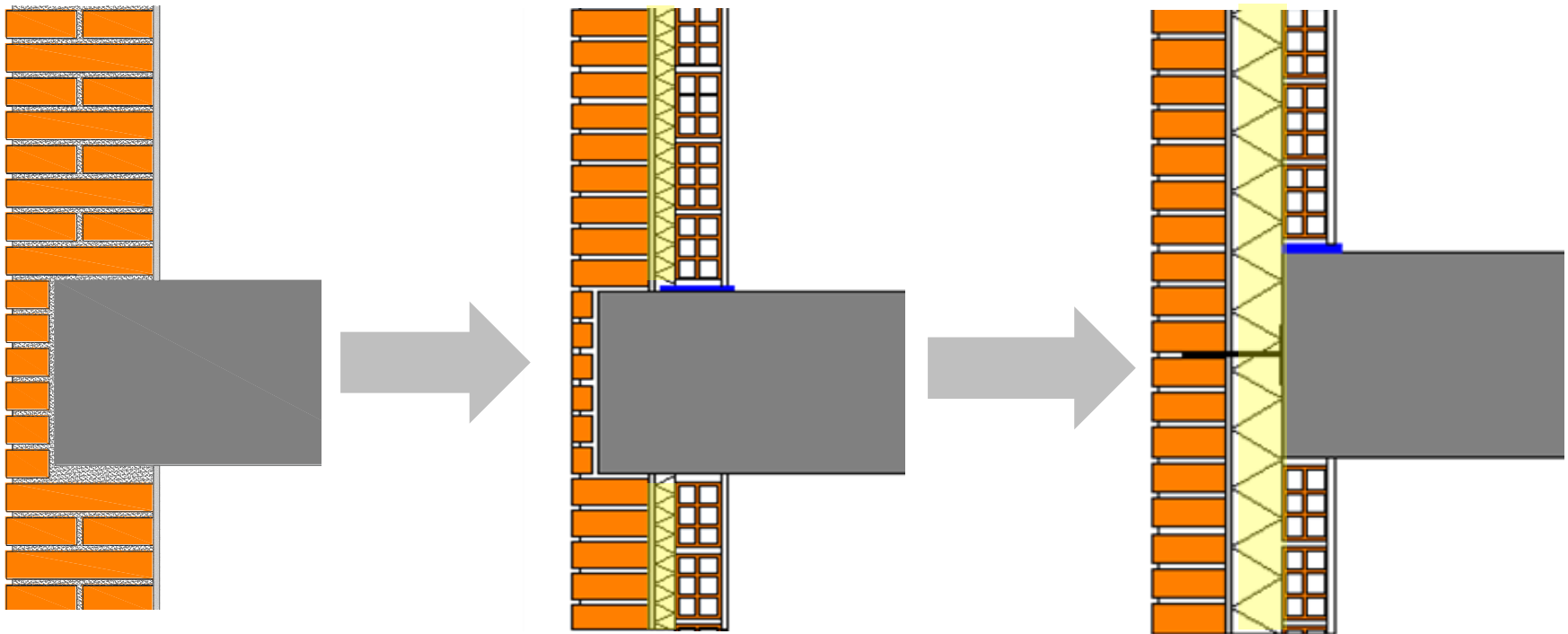
STRUCTURA-GHAS FACHADA AUTOPORTANTE DE LADRILLO CARA VISTA

SOLUCIÓN DE FACHADA ÓPTIMA PARA EECN Y PASSIVHAUS



ENVOLVENTES CERÁMICAS. ESTRUCTURA

EVOLUCIÓN DE LA FACHADA DE LADRILLO CARA VISTA



Fachada de una hoja

Fachada confinada

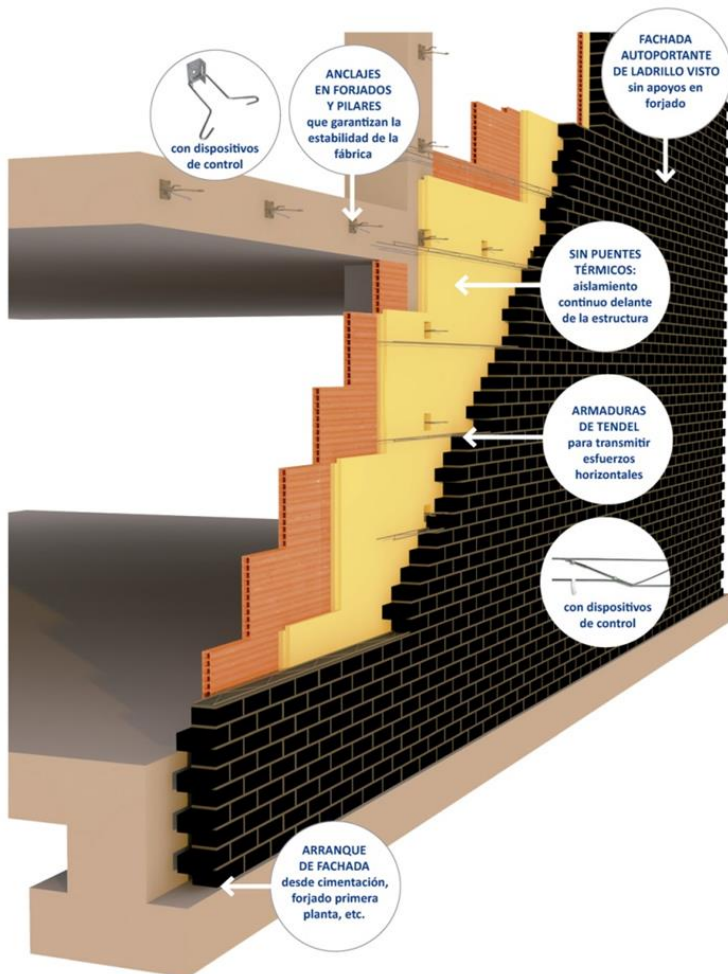
Fachada autoportante

CONVENCIONAL

NO CONVENCIONAL

ENVOLVENTES CERÁMICAS. ESTRUCTURA

DESCRIPCIÓN DEL SISTEMA ESTRUCTURA-G.H.A.S



STRUCTURA
Fachada autoportante
de ladrillo cara vista



sistema G.H.A.S.®
DAU
ITeC 12/076
GEO HIDROL

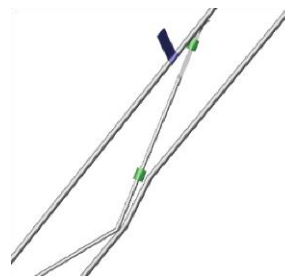
ANCLAJES DE RETENCIÓN:

- ✓ Evitan el movimiento de vuelco.
- ✓ Reducen la longitud de pandeo.
- ✓ Controlan la fisuración para lo cual los anclajes deben permitir los movimientos de la fábrica en su propio plano pero nunca en el plano de la acción del viento.



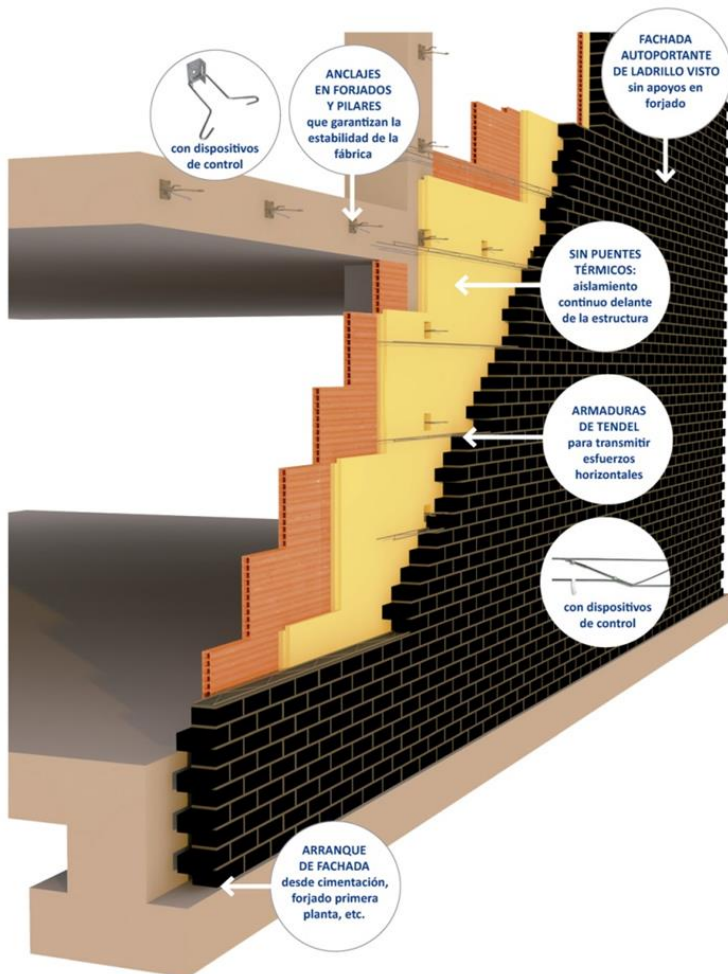
ARMADURAS DE TENDEL

- ✓ Aumentan la resistencia a la flexión horizontal del muro.



ENVOLVENTES CERÁMICAS. STRUCTURA

DESCRIPCIÓN DEL SISTEMA STRUCTURA-G.H.A.S

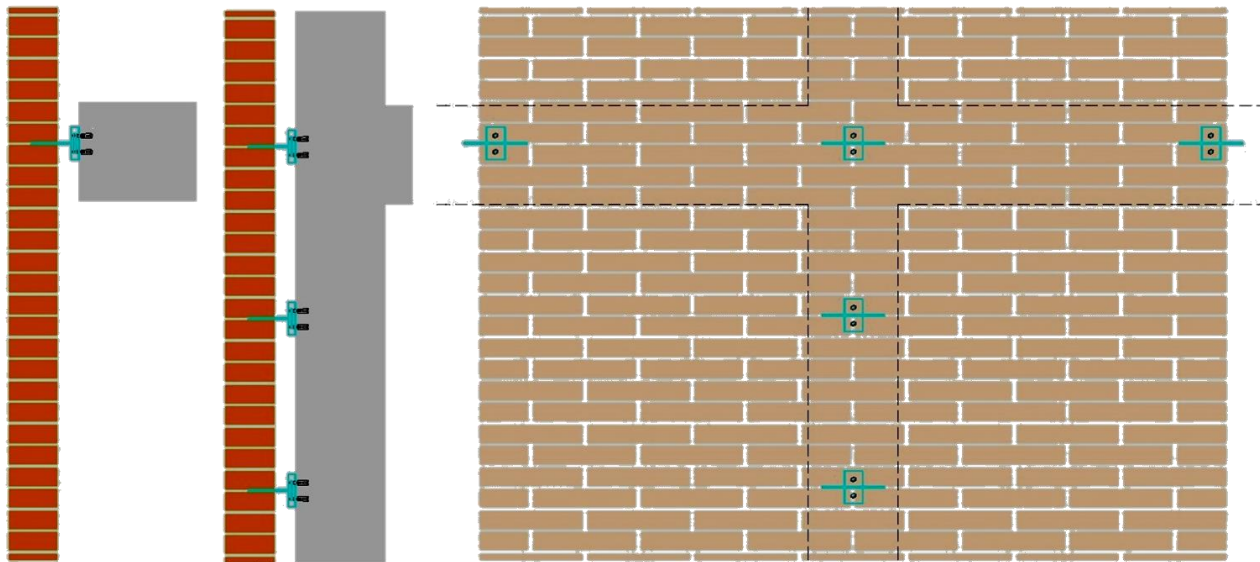


- ✓ *Máximas prestaciones técnicas*
- ✓ *Mejores garantías y precio*
- ✓ *Mejor comportamiento mecánico*

ENVOLVENTES CERÁMICAS. STRUCTURA

DESCRIPCIÓN DEL SISTEMA STRUCTURA-G.H.A.S

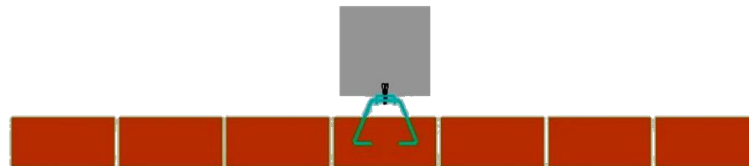
ESQUEMA DE PAÑO TIPO



SECCIÓN TIPO

SECCIÓN POR SOPORTE

ALZADO POR SOPORTE DE HORMIGÓN



HILADA CON ANCLAJES



STRUCTURA
Fachada autoportante
de ladrillo cara vista

LADRILLO CARAVISTA HISPALYT

sistema GHAS®
DAU
ItEC 12/076
GEO
HIDROL

DAU

12/076 B

Documento de adecuación al uso

Denominación comercial
Sistema G.H.A.S.®

Título del DAU
Geohidrol SA
Calle Carreteras, 3. Nave 2
Polígono Empresarial Prado del Espino
E-5-28960 Boadilla del Monte (Madrid)
Tel. 918 74 28 88
www.geohidrol.com

Planta de producción
Steel For Bricks OZ SL
Polígono Industrial El Saico, Parcela 9
E-5-50172 Adajázar (Zaragoza)
Tel. 978 790 640
www.steel4b.com

Edición vigente y fecha
B
25.01.2016

Validez
Desde: 25.08.2012
Hasta: 24.09.2017

La validez del DAU 12/076 está sujeta a las condiciones del Reglamento del DAU. La edición vigente de este DAU es la que figura en el espacio que contiene el ITeC (accesible en Braille y a través del siguiente código QR).



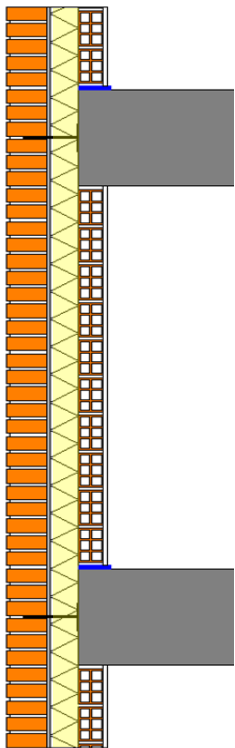
Este documento consta de 66 páginas. Cuando prefiera su reproducción pague.



El ITeC es un reglamento autorizado para la concesión del DAU (DAU 04, 15 abril 2012) para productos de construcción destinados a Argentina (DAU) incluido en el Registro General del CITE (Resolución de 2 de Septiembre 2012 - Dirección de Vivienda).

ENVOLVENTES CERÁMICAS. STRUCTURA

SOLUCIÓN DE LADRILLO CARA VISTA PARA LOS EECNY PASSIVHAUS



ENVOLVENTE MÁS AISLADA

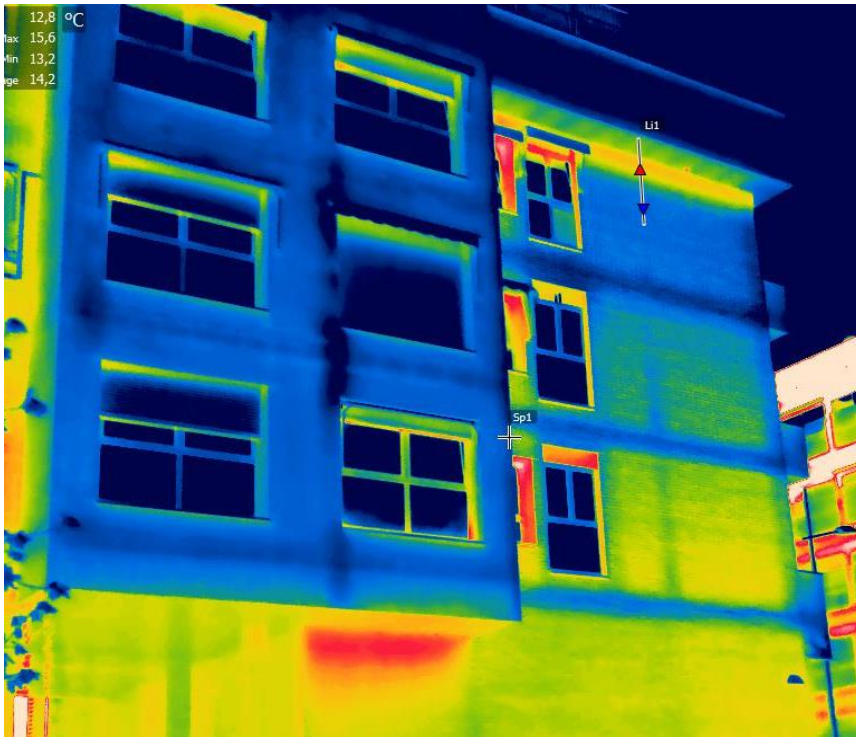


10 cm ... 15 cm 20 cm de AT

El sistema GHAS dispone de los dispositivos necesarios para grandes espesores de aislamiento.

ENVOLVENTES CERÁMICAS. STRUCTURA

SOLUCIÓN CONVENCIONAL



OBRA 1 Móstoles (Madrid).
Fachada CONFINADA de ladrillo cara vista.
PRESENCIA de puentes térmicos en los frentes del forjado.

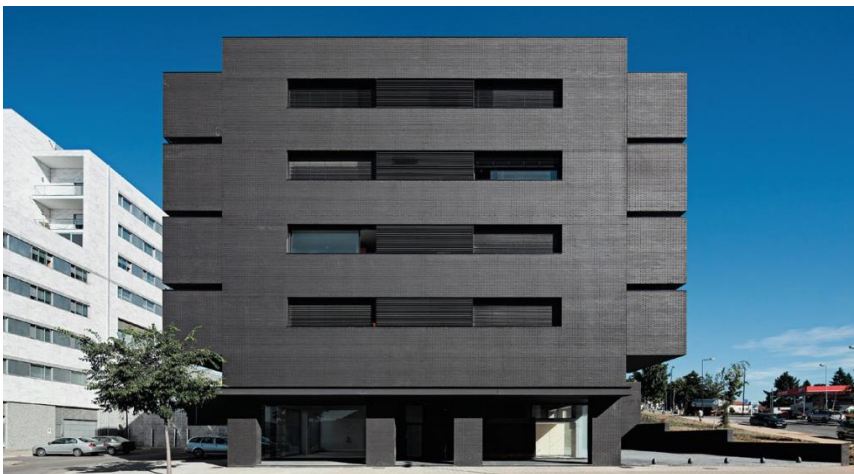
SOLUCIÓN PARA LOS EECN Y PASSIVHAUS



OBRA 2 Móstoles (Madrid).
Fachada AUTOPORTANTE de ladrillo cara vista.
AUSENCIA de puentes térmicos en los frentes del forjado.

ENVOLVENTES CERÁMICAS. STRUCTURA

MÁS DE 300 OBRAS REALIZADAS





BLOQUE TERMOARCILLA

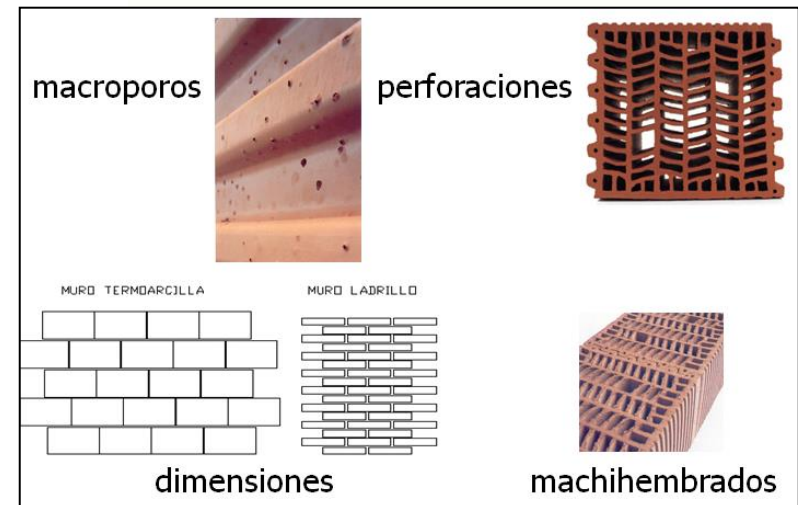
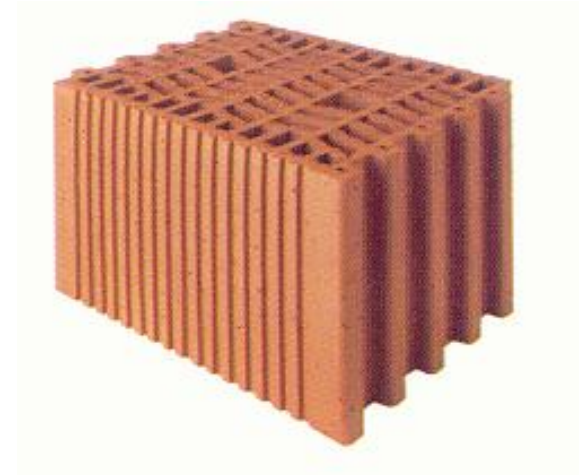
SOLUCIÓN DE FACHADA ÓPTIMA PARA EECN Y PASSIVHAUS



ENVOLVENTES CERÁMICAS. TERMOARCILLA

VENTAJAS:

- BUEN AISLAMIENTO TÉRMICO
- BUEN AISLAMIENTO ACÚSTICO
- ELEVADA RESISTENCIA MECÁNICA
- ELEVADA RESISTENCIA AL FUEGO
- COSTE REDUCIDO DE PUESTA EN OBRA
- RAPIDEZ DE EJECUCIÓN



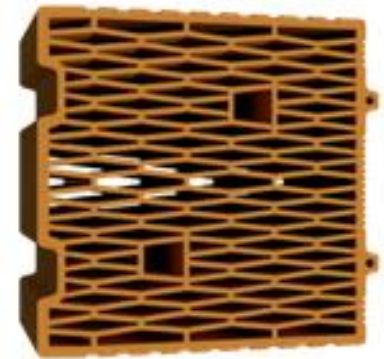
ENVOLVENTES CERÁMICAS. TERMOARCILLA



Terμοarcilla tradicional



*Terμοarcilla ECO1
con celdillas alineadas*



*Terμοarcilla ECO3
con celdillas romboidales*



*Montaje 1: Junta horizontal
de mortero continua*



*Montaje 2: Junta horizontal
de mortero interrumpida por
un hueco de 30 mm de
espesor*



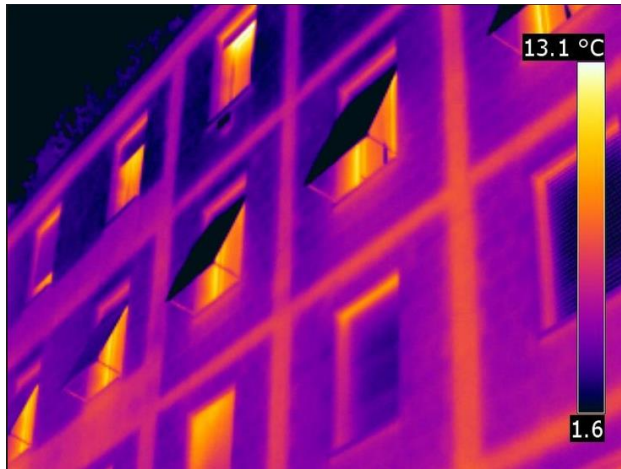
*Montaje 3: Junta horizontal
de mortero interrumpida
por un hueco de 30 mm de
espesor relleno con
material aislante*



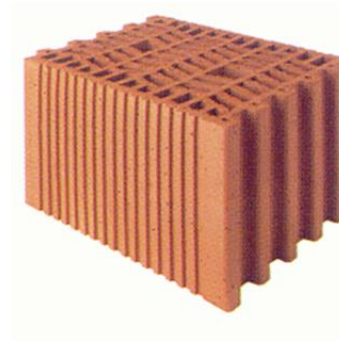
*Montaje 4: Junta horizontal
delgada. (Sólo para uso
con bloques rectificadas)*

ENVOLVENTES CERÁMICAS. TERMOARCILLA

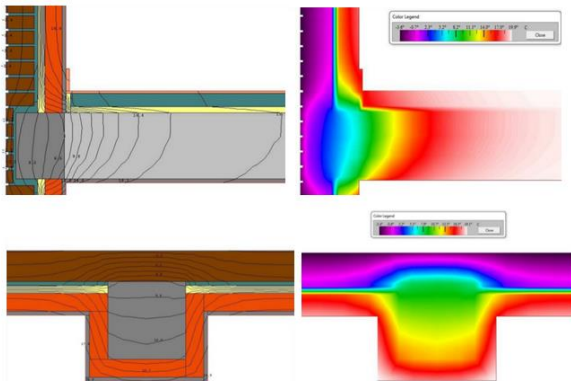
Soluciones SIN PUENTES TÉRMICOS con aislamiento térmico continuos



ESTRATEGIAS DE DISEÑO PASIVO materiales con elevada INERCIA TÉRMICA



Soluciones SOSTENIBLES



GlobalEPD
A VERIFIED ENVIRONMENTAL DECLARATION

AENOR

Declaración Ambiental de Producto

Ladrillos y bloques cerámicos para revestir. Pieza "P" según la Norma UNE-EN 771-1

ISO 14025:2009
EN 15804:2013+A1:2014

Fecha de emisión: 2021-06-22
Fecha de expiración: 2023-06-22

Código GlobalEPD: 008-003

HISPALYT
CERTIFICADA PARA CONSTRUIR

Asociación Española de Fabricantes de Ladrillos y Tejas de Arcilla Cocida (AESFALYT)

AENOR

Una declaración ambiental verificada

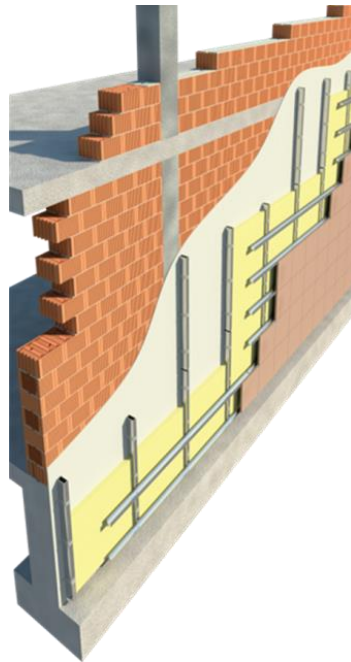
GlobalEPD

ENVOLVENTES CERÁMICAS. TERMOARCILLA

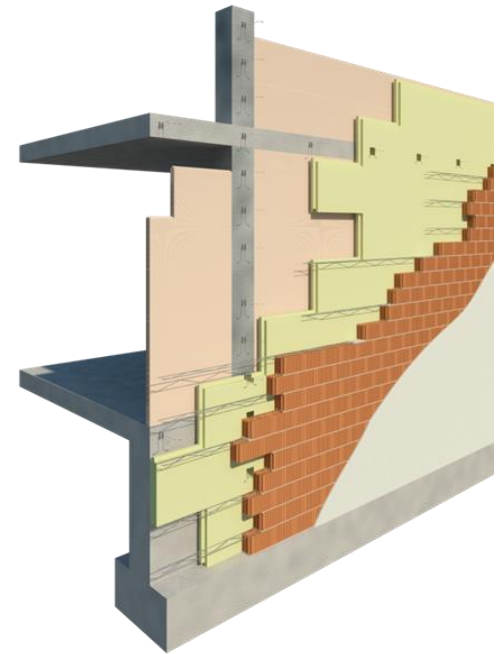
SOLUCIONES CONSTRUCTIVAS CON BLOQUES TERMOARCILLA



AISLAMIENTO POR
EL EXTERIOR SATE



VENTILADA con
SUBESTRUCTURA



AUTOPORTANTE de
Termoarcilla

**SOLUCIONES PARA ECNY PASSIVHAUS:
SIN PUENTES TÉRMICOS FRENTE DE FORJADO**



CUBIERTAS INCLINADAS VENTILADAS CON TEJA CERÁMICA

APORTANDO VALOR A LOS EDIFICIOS



CUBIERTA VENTILADA DE TEJA CERÁMICA

TIPOS DE TEJAS

Teja curva



Teja mixta



Teja plana marsellesa o alicantina



Teja plana



CUBIERTA VENTILADA DE TEJA CERÁMICA

CUBIERTA TRADICIONAL

- Fijación de las tejas empleando pastas o morteros.
- No permite la microventilación bajo las tejas.
- No recomendable en climas húmedos y fríos.



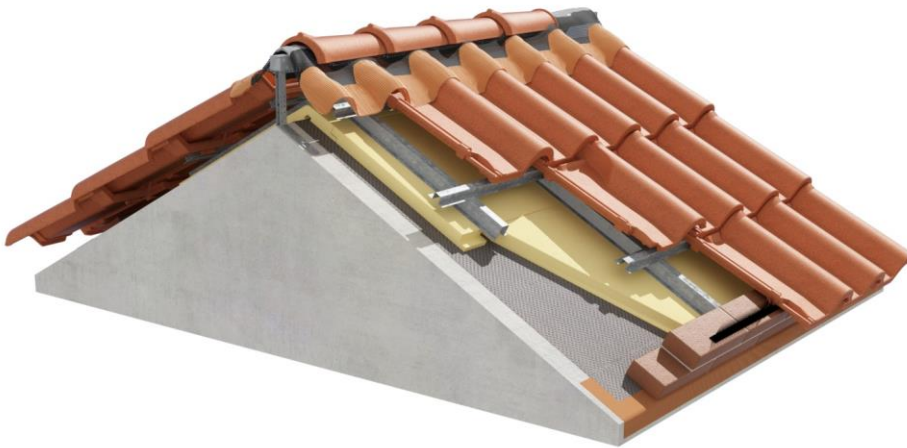
CUBIERTA EN SECO

- Fijación de las tejas empleando clavos, tornillos, clips, ganchos o grapas.
- Permite la microventilación bajo las tejas.
- Recomendable en cualquier situación.



CUBIERTA VENTILADA DE TEJA CERÁMICA

CUBIERTA EN SECO



• Soportes de la teja: Rastroles



Rastrole metálico



Rastrole PVC



Rastrole de madera

• Clavos, tornillos

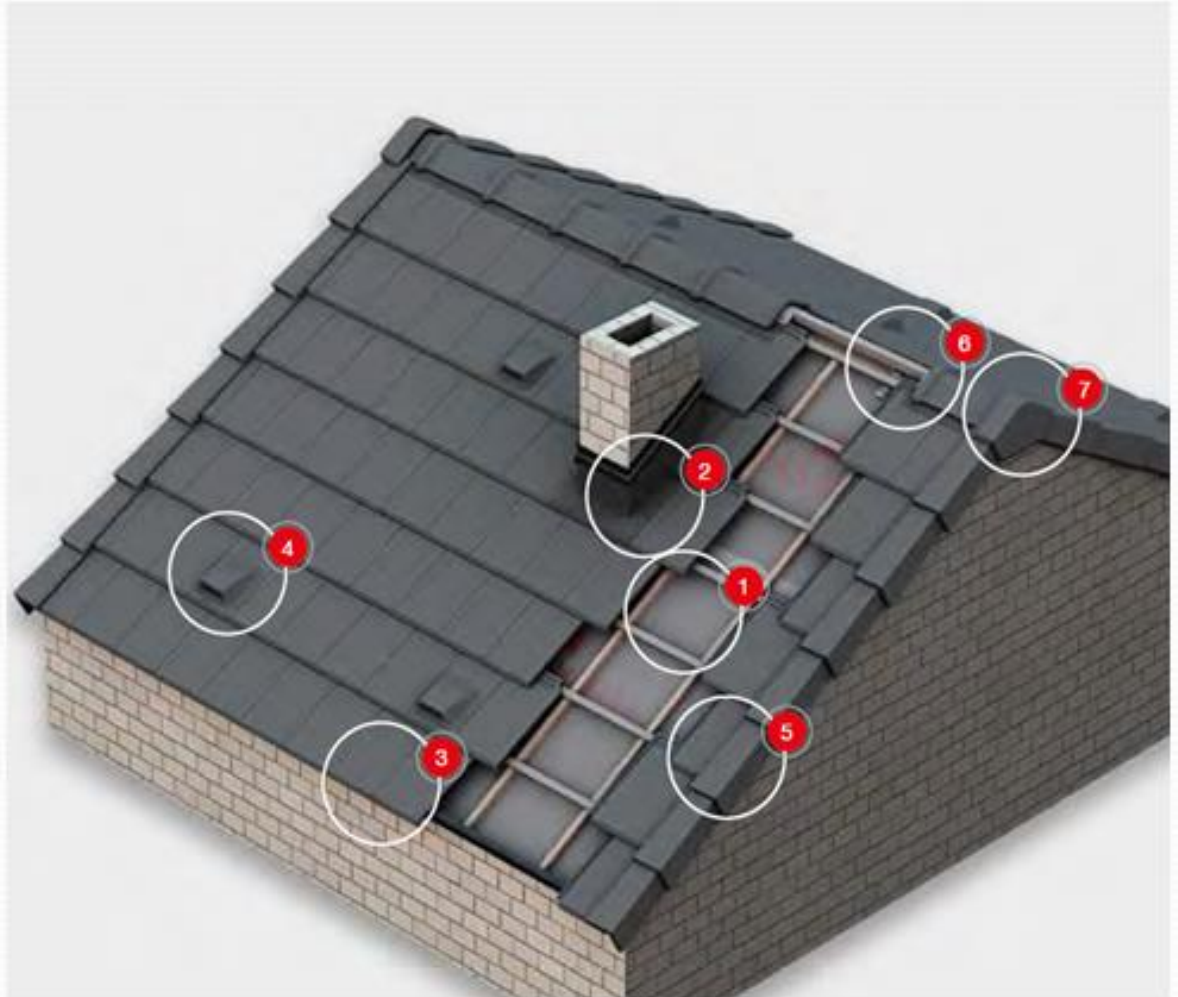


• Clips, ganchos o grapas



CUBIERTA VENTILADA DE TEJA CERÁMICA

1. Rastreles primarios y secundarios.
2. Encuentro cubierta con paramento de chimenea. Bandas impermeabilizantes.
3. Rastrel de alero; Peine de alero; Rejilla de alero; Tejas de alero.
4. Teja de ventilación.
5. Tejas de remate lateral.
6. Soporte de rastrel de cumbre.
7. Bajo cumbre; Caballete; Tapones laterales.

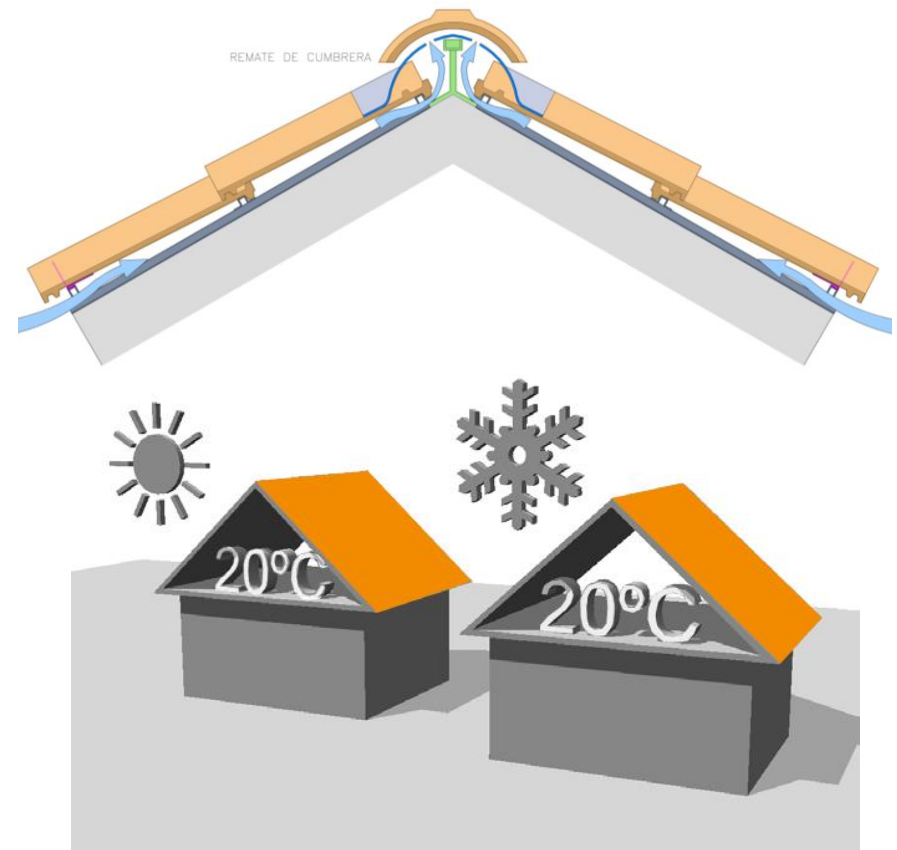


CUBIERTA VENTILADA DE TEJA CERÁMICA

CUBIERTA EN SECO. MICROVENTILACIÓN BAJO LA TEJA

VENTAJAS

- ✓ Amortigua los cambios de temperatura y mejora el comportamiento térmico de la cubierta en climas cálidos.
- ✓ Evita las condensaciones, problemas de heladicidad y de formación de mohos.
- ✓ La ventilación seca rápidamente cualquier infiltración de agua.
- ✓ Prolonga la vida útil del aislante térmico y de la impermeabilización.



CUBIERTA VENTILADA DE TEJA CERÁMICA

EFICIENCIA ENERGÉTICA

COMPACIDAD



MICROVENTILACIÓN



TECNOLOGÍA “COOL ROOF” (Techo frío)



MEJOR EFICIENCIA ENERGÉTICA



CUBIERTA VENTILADA DE TEJA CERÁMICA

DISEÑO: Terrazas, balcones, perfecta integración placas solares y fotovoltaicas



CUBIERTA VENTILADA DE TEJA CERÁMICA

MANTENIMIENTO Y DURABILIDAD



Menos patologías

El 14% de las patologías proceden de las cubiertas.

De ellas el 70 % corresponde a cubiertas planas

CUBIERTA VENTILADA DE TEJA CERÁMICA

DISEÑO: Modernidad, expresión y talento arquitectónico





PAREDES DE LADRILLO SILENSIS-CERAPY

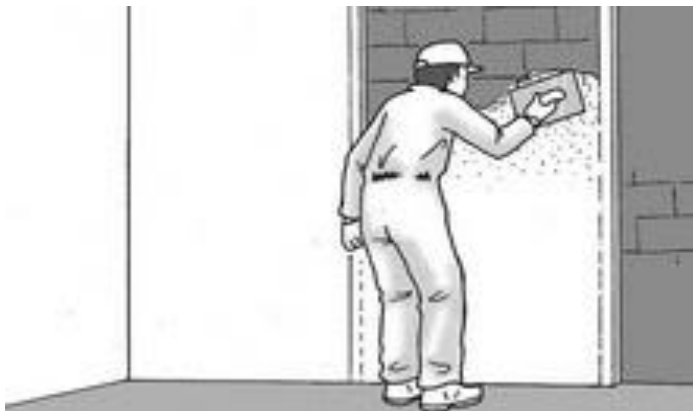
SENCILLO, ROBUSTO, DURADERO, SALUDABLE, CONFORTABLE Y ECONOMICO



SISTEMA DE TABIQUERÍA SILENSIS CERAPY

Revestimientos TRADICIONALES

YESO EN POLVO



Revestimientos INDUSTRIALIZADOS

PLACA DE YESO LAMINADO

PLACA DE YESO NATURAL

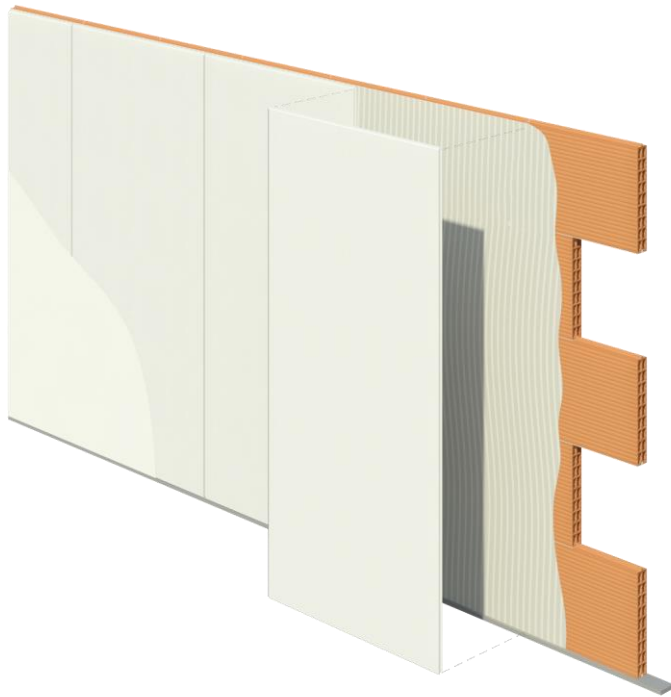
silensis cerapy



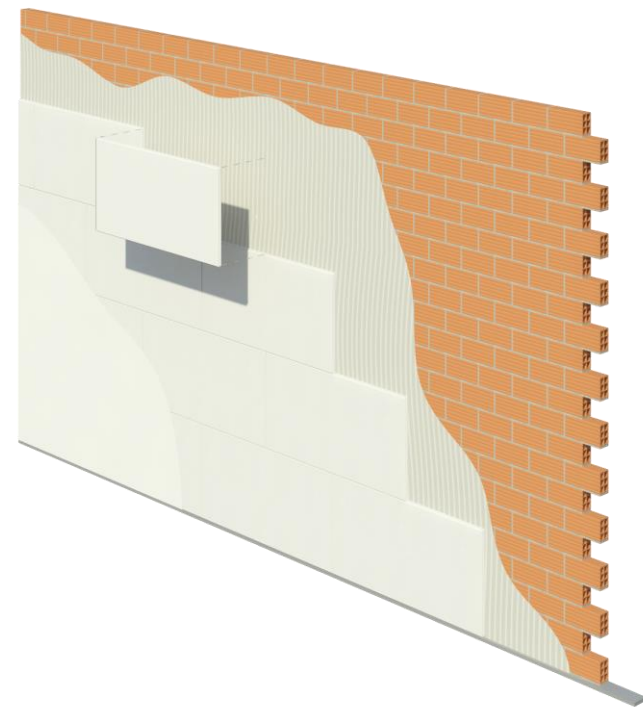
SISTEMA DE TABIQUERÍA SILENSIS CERAPY

silensis cerapy

PAREDES DE LADRILLO con PLACA DE YESO



Placa de yeso LAMINADO (PYL)



Placa de yeso NATURAL (PYN)

SISTEMA DE TABIQUERÍA SILENSIS CERAPY

Ventajas silensis cerapy

Ventajas de las paredes de ladrillo

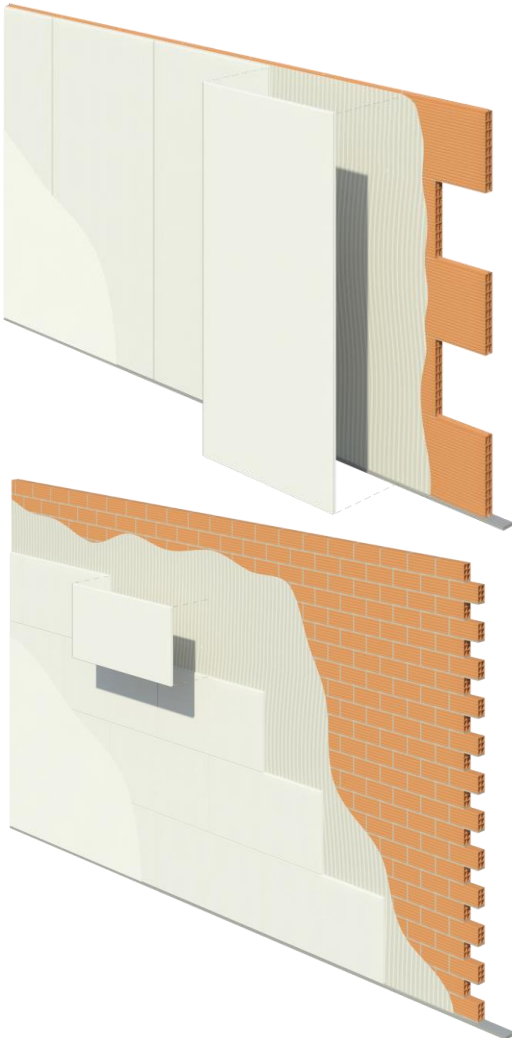
- ✓ Seguridad frente al intrusismo
- ✓ Resistencia a impactos y a cargas suspendidas
- ✓ Elevada resistencia al fuego
- ✓ Buen comportamiento ante la humedad
- ✓ Buen comportamiento acústico

Ventajas de las placas de yeso

- ✓ Proceso constructivo en seco
- ✓ Alto rendimiento en obra
- ✓ Acabados perfectos
- ✓ Altas prestaciones técnicas

+

- ✓ Ahorro respecto al mismo acabado con perfilería metálica
- ✓ Empresas instaladoras que ofertan toda la tabiquería terminada: tabiques + rozas + revestimientos de placa de yeso
- ✓ Un sólo tipo de tabique y un sólo precio



SISTEMA DE TABIQUERÍA SILENSIS CERAPY

Ventajas silensis cerapy

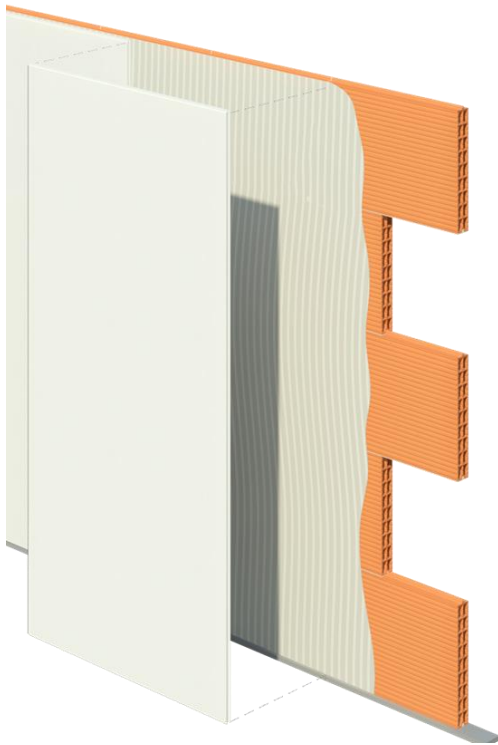
Ventajas de Silensis Cerapy frente a las soluciones de placa de yeso con perfilería

Un único tipo de ladrillo y de placa de yeso

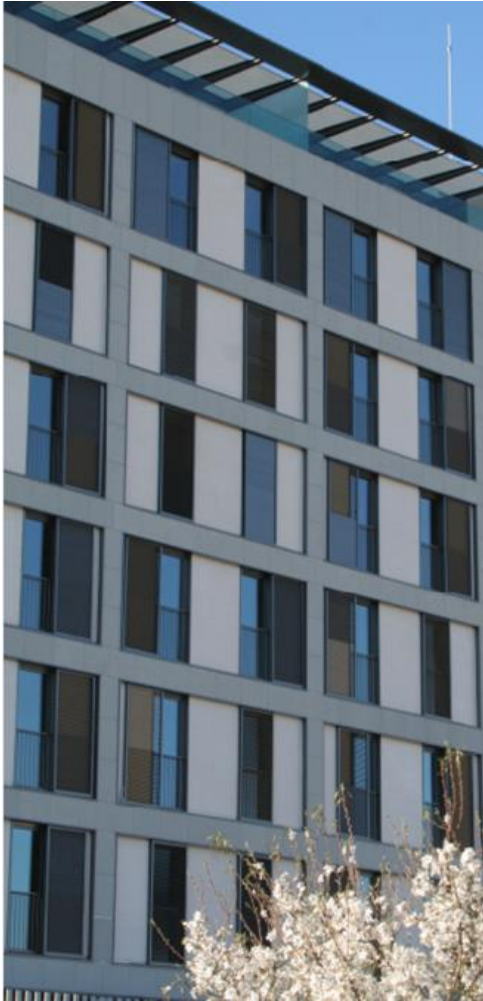
- ✓ *SÓLO Placas estándar (A) 12,5*
- ✓ *Zonas de armarios SIN placas*
- ✓ *Zonas húmedas SIN placas, alicatado directo sobre la fábrica*
- ✓ *SIN refuerzos para baños y cocinas*
- ✓ *SIN placas especiales para zonas de elevada resistencia al fuego*



***Soluciones de CERAPY un 20 % MÁS BARATAS
que las Soluciones de PERFILERIA METÁLICA***



SISTEMA DE TABIQUERÍA SILENSIS CERAPY



SISTEMA DE TABIQUERÍA SILENSIS CERAPY

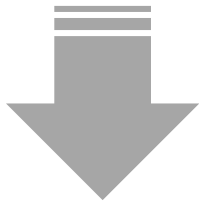
silensis

**PAREDES DE LADRILLO
DE ALTO AISLAMIENTO ACÚSTICO**



silensis cerapy

**PAREDES DE LADRILLO
CON PLACA DE YESO**



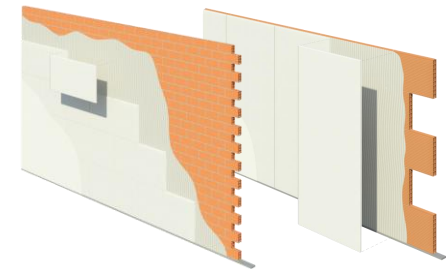
MURALIT

**PAREDES DE
LADRILLO HUECO GRAN FORMATO
CON PLACA DE YESO LAMINADO**



Paredes separadoras para cumplir CTE DB HR			
1 hoja	2 hojas		3 hojas
Silensis Tipo 1A	Silensis Tipo 2A	Silensis Tipo 2B	Silensis Tipo 1B
1 sola hoja pesada aguada (sin bandas elásticas)	2 hojas ligeras con bandas elásticas perimetrales en ambas hojas y material absorbente en la cámara	1 hoja pesada aguada con un trasdosado ligero a un lado con bandas elásticas perimetrales y material absorbente en la cámara	1 hoja pesada aguada con un trasdosado ligero a cada lado con bandas elásticas perimetrales y material absorbente en la cámara
Tipo 1 del CTE DB HR	Tipo 2 del CTE DB HR	Tipo 2 del CTE DB HR	Tipo 1 ó 2 del CTE DB HR

SOLUCIONES SILENSIS de paredes separadoras





SOSTENIBILIDAD



SOSTENIBILIDAD

DECLARACIÓN AMBIENTAL DE PRODUCTO (DAP) Etiqueta medioambiental Tipo III

Criterios de sostenibilidad

- Materias primas naturales
- Extracción de forma responsable
- Producción eficiente
- Conservación del patrimonio arquitectónico
- Robustez y resistencia al fuego
- Ambiente saludable y confortable
- Contribución al aislamiento térmico
- Elevadas prestaciones / Bajo precio
- Larga vida útil / Poco mantenimiento
- Reutilizable
- Respeto al medioambiente (DAP)

Todos los productos cerámicos de HISPALYT disponen de la DAP, la cual está registrada en el programa de Global EPD de AENOR



SOSTENIBILIDAD

SOSENIbilidad. DAP

ACV



ETAPAS



• Fabricación

- Extracción en cantera
- Transporte a fábrica
- Elaboración producto

• Construcción

- Transporte a obra
- Puesta en obra

• Uso

- Uso del producto (mantenimiento, reparación etc.)

• Fin de vida

- Construcción y derribo
- Transporte de desechos
- Reutilización y reciclaje
- Gestión de residuos

• Beneficios y carga más allá del límite del sistema

El tablero cerámico dispone de la **Declaración Medioambiental de Producto** de todo su ciclo de vida (DAP)

SOSTENIBILIDAD

SOSEENIBILIDAD. DAP

GlobalEPD
A VERIFIED ENVIRONMENTAL DECLARATION

AENOR

Declaración Ambiental de Producto

ISO 14025:2010
EN 15804:2012+A1:2014


Ladrillos cerámicos cara vista.
Pieza "U" según la Norma UNE-EN 771-1

Fecha de emisión: 2017-06-12
Fecha de expiración: 2022-06-11

Código GlobalEPD: 008-004

HISPALYT
CERÁMICA PARA CONSTRUIR

Asociación Española de Fabricantes de Ladrillos y Tejas de Arcilla Cocida (HISPALYT)



LADRILLOS CARA VISTA

GlobalEPD
A VERIFIED ENVIRONMENTAL DECLARATION

AENOR

Declaración Ambiental de Producto

ISO 14025:2010
EN 15804:2012+A1:2014

Ladrillos y bloques cerámicos para revestir. Pieza "P" según la Norma UNE-EN 771-1

Fecha de emisión: 2017-06-12
Fecha de expiración: 2022-06-11

Código GlobalEPD: 008-005

HISPALYT
CERÁMICA PARA CONSTRUIR

Asociación Española de Fabricantes de Ladrillos y Tejas de Arcilla Cocida (HISPALYT)



LADRILLOS Y BLOQUES CERÁMICOS

GlobalEPD
A VERIFIED ENVIRONMENTAL DECLARATION

AENOR

Declaración Ambiental de Producto

ISO 14025:2010
EN 15804:2012+A1:2014

Tejas cerámicas según la Norma UNE-EN 1304

Fecha de emisión: 2017-06-12
Fecha de expiración: 2022-06-11

Código GlobalEPD: 008-001

HISPALYT
CERÁMICA PARA CONSTRUIR

Asociación Española de Fabricantes de Ladrillos y Tejas de Arcilla Cocida (HISPALYT)



TEJAS CERÁMICAS

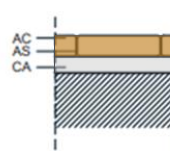
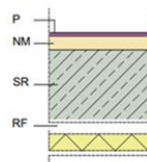
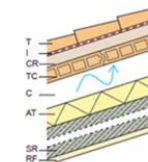
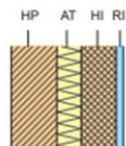
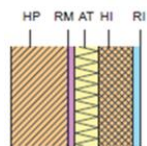
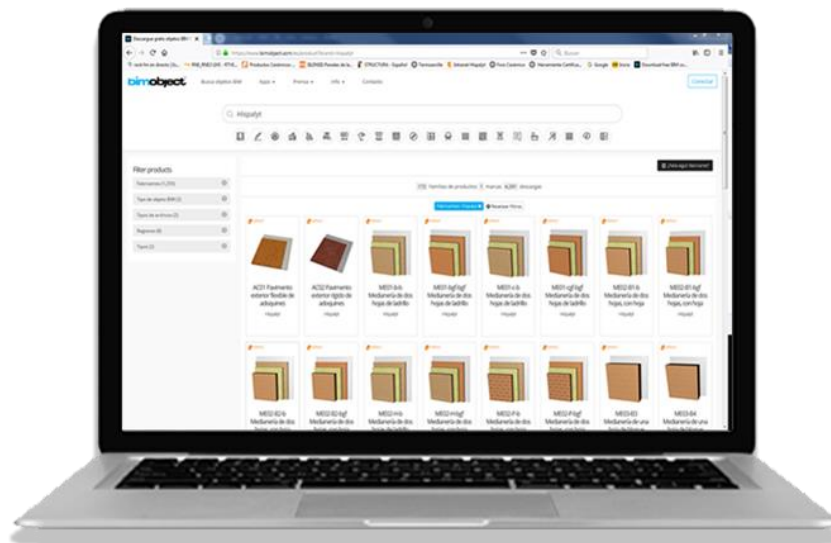


DIGITALIZACIÓN BIBLIOTECA DE OBJETOS BIM DE HISPALYT



BIBLIOTECA DE OBJETOS BIM DE HISPALYT

DESARROLLO DE 173 SISTEMAS CONSTRUCTIVOS CERÁMICOS HISPALYT

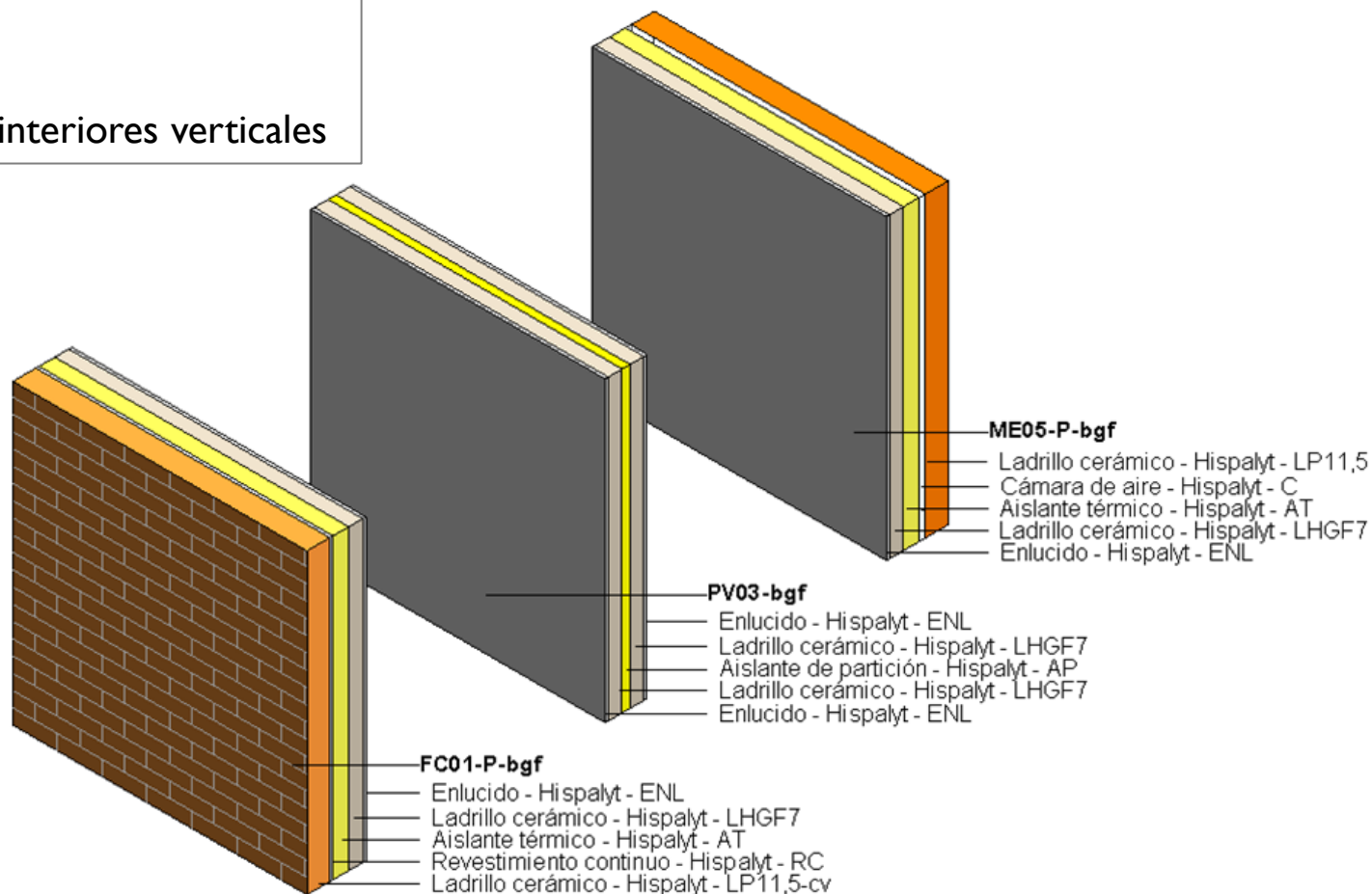


FACHADAS + MEDIANERÍAS + CUBIERTAS + FORJADOS + PAVIMENTOS

BIBLIOTECA DE OBJETOS BIM DE HISPALYT

DESARROLLO DE 173 SISTEMAS CONSTRUCTIVOS CERÁMICOS HISPALYT

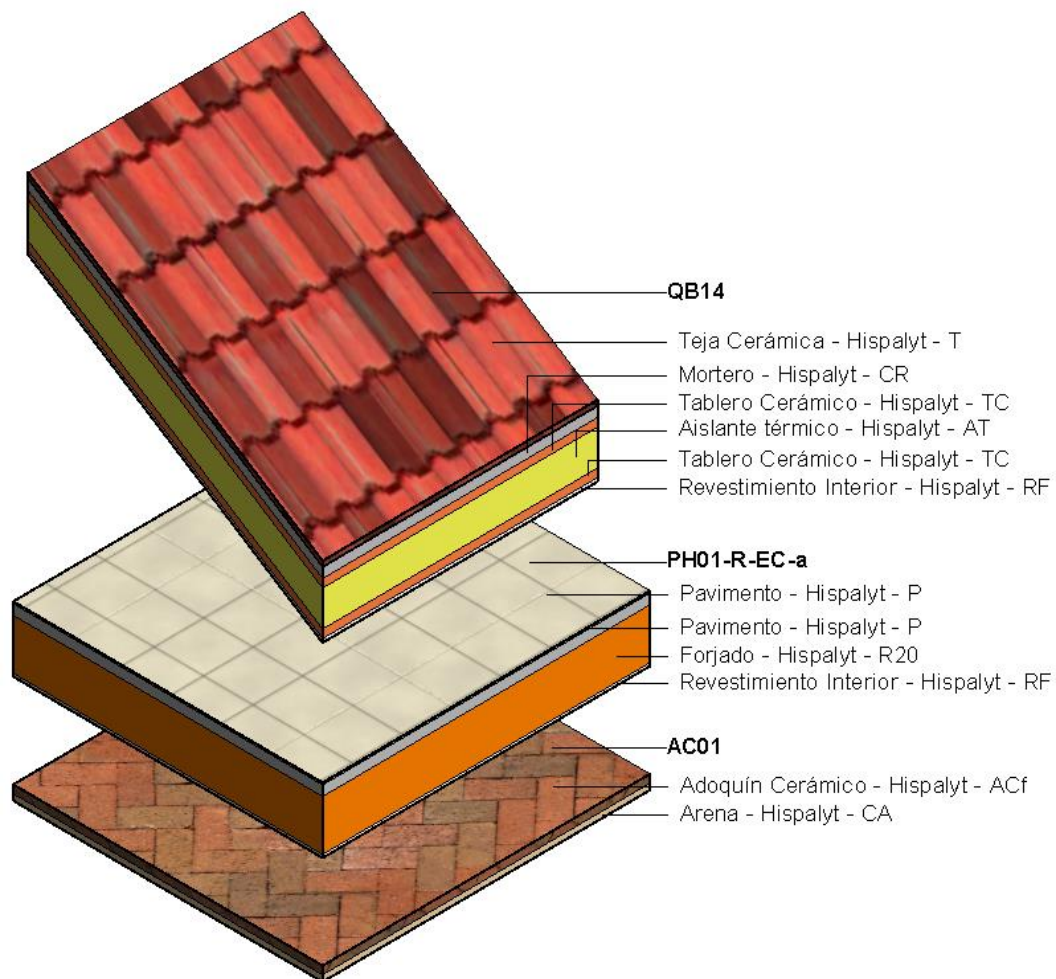
- ✓ 97 Fachadas
- ✓ 26 Medianerías
- ✓ 16 Particiones interiores verticales



BIBLIOTECA DE OBJETOS BIM DE HISPALYT

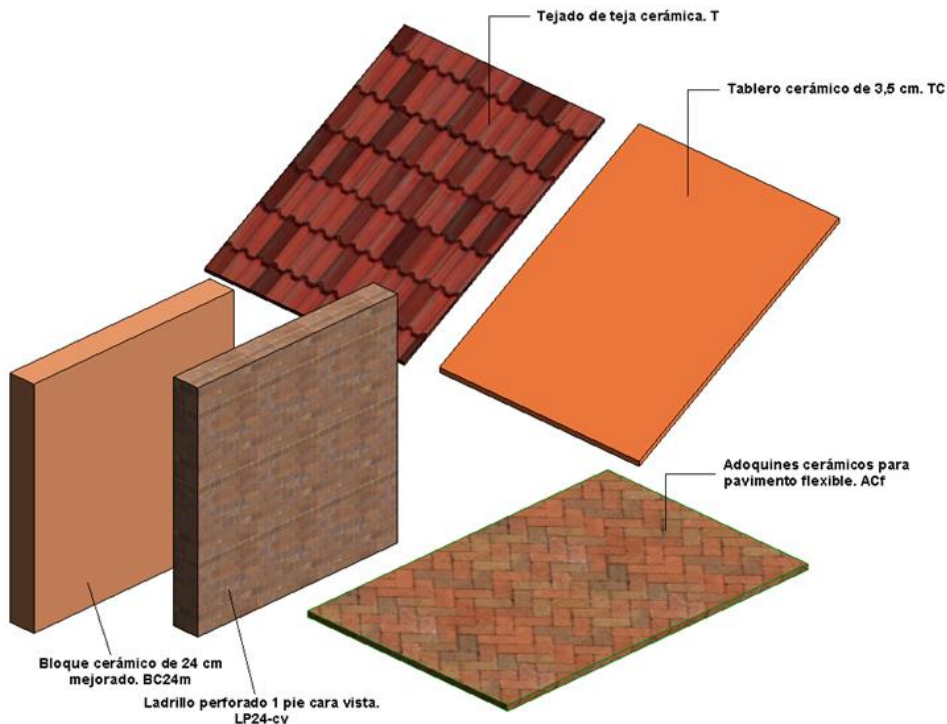
DESARROLLO DE 173 SISTEMAS CONSTRUCTIVOS CERÁMICOS HISPALYT

- ✓ 6 Forjados
- ✓ 26 Cubiertas
- ✓ 2 Suelos de adoquines



BIBLIOTECA DE OBJETOS BIM DE HISPALYT

Recientemente publicados 36 OBJETOS BIM de MATERIALES CERÁMICOS GENÉRICOS de HISPALYT

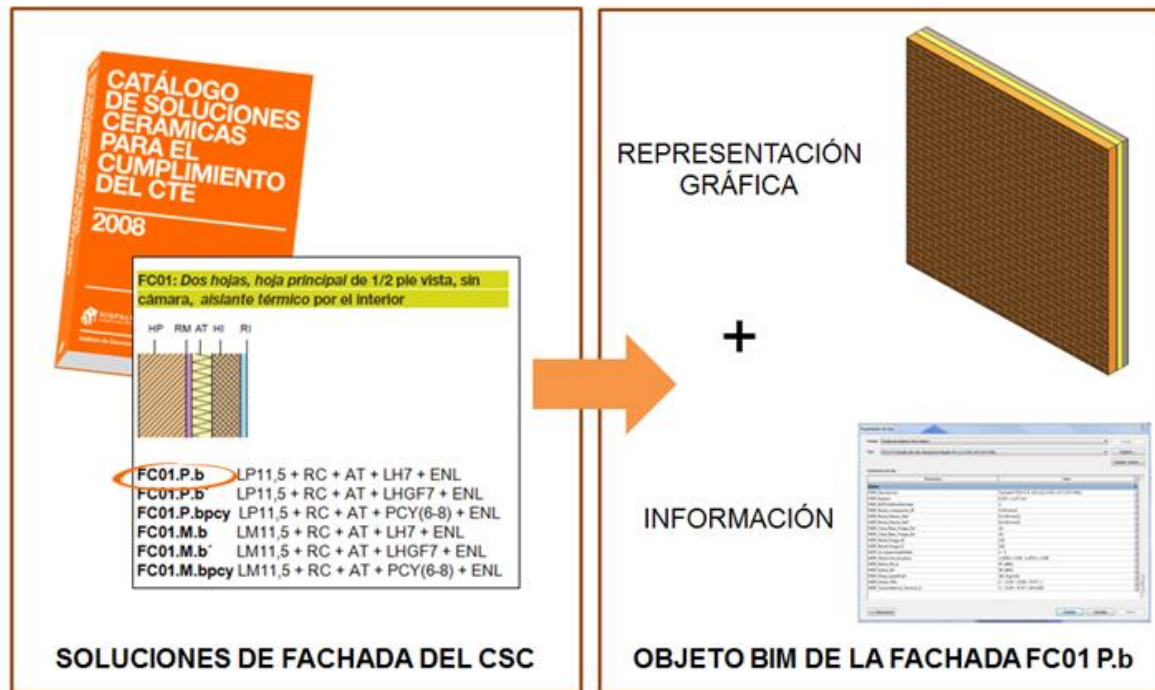


- ✓ 9 fábricas de ladrillo hueco de distintos espesores y formatos.
- ✓ 4 fábricas de ladrillo cara vista.
- ✓ 4 fábricas de ladrillo perforado y macizo para revestir.
- ✓ 8 fábricas de bloque cerámico aligerado machihembrado.
- ✓ 1 fábrica de panel prefabricado de cerámica y yeso.
- ✓ 1 capa de tablero cerámico.
- ✓ 1 tejado de teja cerámica.
- ✓ 6 forjados cerámicos.
- ✓ 2 pavimentos de adoquín cerámico.

BIBLIOTECA DE OBJETOS BIM DE HISPALYT

DESARROLLO DE 173 SISTEMAS CONSTRUCTIVOS CERÁMICOS HISPALYT

Los objetos BIM de HISPALYT, al estar basados en su catálogo, utilizan la misma codificación y nomenclatura y se clasifican en los mismos tipos y subtipos.



FC02-P-b Fachada de doble hoja de ladrillo cerámico cara vista

LPcv24+RC+AT+LH7+ENL

- *FC02-P-b* Código único establecido en el CSC para cada solución cerámica.
- *Fachada de doble hoja de ladrillo cerámico cara vista*
Breve descripción general.
- *LPcv24+RC+AT+LH7+ENL:* componentes del sistema, según codificación del CSC.

BIBLIOTECA DE OBJETOS BIM DE HISPALYT

OBJETOS BIM de los Sistemas cerámicos “genéricos” de Hispalyt

Editar montaje

Familia: Muro básico
Tipo: Walls_External-Walls_Hispalyt_FC02-P-b_LPcv24-RC-AT-LH7-ENL_SPA
Grosor total: 420.0
Resistencia (R): 2.8977 (m²·K)/W
Masa térmica: 40.80 kJ/K

Altura de muestra: 5000.0

Capas

CARA EXTERIOR				
Función	Material	Grosor	Envoltentes	Material estructural
1	Contorno del núcleo	Capas por encima de envolven	0.0	
2	Estructura [1]	Ladrillo cerámico - Hispalyt -	240.0	
3	Estructura [1]	Revestimiento continuo - His	15.0	
4	Estructura [1]	Aislante térmico - Hispalyt -	80.0	
5	Estructura [1]	Ladrillo cerámico - Hispalyt -	70.0	
6	Estructura [1]	Enlucido - Hispalyt - ENL	15.0	
7	Contorno del núcleo	Capas por debajo de envolven	0.0	

CARA INTERIOR

Insertar Suprimir Arriba Abajo

Envoltente por defecto

En las inserciones: Sin envoltente

En los extremos: Ninguno

Modificar estructura vertical (sólo en vista previa de sección)

Modificar Fusionar regiones Barridos

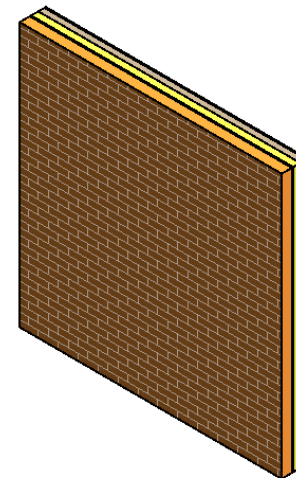
Asignar capas Dividir región Telares

<< Vista previa Aceptar Cancelar Ayuda

MATERIALES GENÉRICOS de HISPALYT

MATERIALES COMPONENTES DEL SISTEMA:

1. Ladrillo cerámico - Hispalyt - LP11,5 cv.
2. Revestimiento continuo - Hispalyt. - RC.
3. Aislante térmico- Hispalyt- AT
4. Ladrillo cerámico - Hispalyt - LH7
5. Enlucido - Hispalyt - ENL



BIBLIOTECA DE OBJETOS BIM DE HISPALYT

OBJETOS BIM de los Sistemas cerámicos “genéricos” de Hispalyt

INFORMACIÓN TÉCNICA Y COMERCIAL

Información general

Propiedades de tipo

Familia: Familia de sistema: Muro básico

Tipo: Walls_External-Walls_Hispalyt_FC02-P-b_LPcv24-RC-AT-LH7-ENL_SPA

Parámetros de tipo

Parámetro	Valor
Materiales y acabados	
Material estructural	
Material main	Ceramics
Material secondary	Gypsum
Datos de identidad	
Imagen de tipo	
Nota clave	
Modelo	FC02-P-b
Fabricante	Hispalyt
Comentarios de tipo	
URL	https://bimobject.com/hispalyt/product/sist_fc02-p-b
Descripción	Fachada de ladrillo cerámico de dos hojas, compuesta
Descripción de montaje	
Código de montaje	
Marca de tipo	
Clasificación para incendios	
Costo	
EAN code	
Installation instructions	http://www.hispalyt.es/contenido_menu.asp?id_rep=23
Youtube clip	https://www.youtube.com/channel/UCQVj6_wijtptk1Hz
Product certification	http://www.aenor.es/aenor/certificacion/mambiente/g
Product Guid	de69736e-7634-4679-8d7e-2debb088531b
Product url	http://www.hispalyt.es/fabricantesSec.asp?id_rep=2313
Technical description	http://www.hispalyt.es/contenido_menu.asp?id_rep=23
Product data url	https://bimobject.com/hispalyt/product/SIST_FC02-P-b
Parámetros IFC	

<< Vista previa

Propiedades de Hispalyt

Propiedades de tipo

Familia: Familia de sistema: Muro básico

Tipo: Walls_External-Walls_Hispalyt_FC02-P-b_LPcv24-RC-AT-LH7-ENL_SPA

Parámetros de tipo

Parámetro	Valor
Region Middle East	AE, AF, BH, EG, IL, IQ, IR, JO, KW, LB, OM, PS, QA, SA, SY
Region North America	AG, AI, AW, BB, BL, BM, BQ, BS, BZ, CA, CR, CU, CW, D
Region Oceania	AS, AU, CK, FJ, FM, GU, KI, MH, MP, NC, NF, NR, NU, N
Region South America	AR, BO, BR, CL, CO, EC, FK, GF, GY, PE, PY, SR, UY, VE
Product SKU	SIST_FC02-P-b
Weight Net (Kg)	0
Nominal width	0.0
Datos	
HISP_Descripcion	Fachada FC02-P-b (LPcv24+RC+AT+LH7+ENL)
HISP_Espesor	0,340 + e AT (m)
HISP_BOPCEditionNumber	1
HISP_Resist_compresion_fk	4 (N/mm ²)
HISP_Resist_flexion_fxk1	0,4 (N/mm ²)
HISP_Resist_flexion_fxk2	0,4 (N/mm ²)
HISP_Clase_Reac_Fuego_Ext	A1
HISP_Clase_Reac_Fuego_Int	A1
HISP_Resist_Fuego_EI	240
HISP_Resist_Fuego_R	240
HISP_Gr_impermeabilidad	1 - 5
HISP_Absorcion_Acustica	α (ENL) = 0,01 ; α (PVL) = 0,06
HISP_Indice_RA_tr	47 (dBA)
HISP_Indice_RA	50 (dBA)
HISP_Masa_superficial	428 (Kg/m ²)
HISP_Factor_FRsi	$1 - (0,25 / (0,71 + R AT))$
HISP_Transmitancia_Termica_U	$1 / (0,71 + R AT)$ (W/m ² K)

<< Vista previa

BIBLIOTECA DE OBJETOS BIM DE HISPALYT

OBJETOS BIM de los Sistemas cerámicos “genéricos” de Hispalyt

INFORMACIÓN TÉCNICA Y COMERCIAL

Propiedades de Hispalyt

Propiedades de tipo

Familia: Familia de sistema: Muro básico

Tipo: Walls_Internal-Walls_Hispalyt_ME02-B1-b_BC14-LH7_SPA

Parámetros de tipo

Parámetro	Valor
Region Oceania	AS, AU, CK, FJ, FM, GU, KI, MH, MP, NC, NF, NR, NU, NZ, PF, PG, PN
Region South America	AR, BO, BR, CL, CO, EC, FK, GF, GY, PE, PY, SR, UY, VE
Product SKU	SIST_ME02-B1-b
Weight Net (Kg)	0
Nominal width	0.0
Datos	
HISP_Descripcion	Medianería ME02-B1-b (BC14+AT+LH7+ENL)
HISP_Espesor	0,225 + e AT (m)
HISP_BOPCEditionNumber	1
HISP_Resist_compresion_fk	3 (N/mm2)
HISP_Resist_flexion_fvk1	0,3 (N/mm2)
HISP_Resist_flexion_fvk2	0,4 (N/mm2)
HISP_Clase_Reac_Fuego_Ext	A1
HISP_Clase_Reac_Fuego_Int	A1
HISP_Resist_Fuego_EI	240
HISP_Resist_Fuego_R	120
HISP_Factor_FRsi	1 - (0,25 / (R + R AT)) R (min) = 0,76 ; R (med) = 0,89
HISP_Transmitancia_Termica_U	1 / (R + R AT) (W/m2K) R (min) = 0,76 ; R (med) = 0,89

<< Vista previa

Los conjuntos de propiedades de HISPALYT se estructuran en:

- ✓ Propiedades generales.
- ✓ Propiedades estructurales.
- ✓ Propiedades de protección frente al fuego.
- ✓ Protección frente a la humedad.
- ✓ Propiedades acústicas.
- ✓ Propiedades térmicas.
- ✓ Propiedades de seguridad de utilización.

Información procedente de diferentes Documentos Básicos del CTE, el Catálogo de Elementos Constructivos del CTE, el [Catálogo de Soluciones Cerámicas](#) de Hispalyt y los diferentes ensayos térmicos y acústicos realizados conforme a las normas correspondientes.

BIBLIOTECA DE OBJETOS BIM DE HISPALYT

OBJETOS BIM de los Sistemas cerámicos “genéricos” de Hispalyt

PROPIEDADES DE HISPALYT

The screenshot shows the Revit software interface with the BIM Object application integrated. The main window displays a 3D view of a brick wall. A green box labeled "APP DE BIM OBJECT" is overlaid on the right side of the software interface. A large green arrow points from this box down to an orange box at the bottom containing text about downloading and updating properties.

Posibilidad de:

- ✓ **DESCARGA A DEMANDA** de las propiedades.
- ✓ **ACTUALIZACIÓN** de las propiedades del objeto si Hispalyt modifica algún dato

BIBLIOTECA DE OBJETOS BIM DE HISPALYT

PÁGINAS DE PRODUCTO con los sistemas cerámicos “genéricos” de Hispalyt

bimobject® Busca objetos BIM Apps Prensa Info Contacto

Hispalyt

122 Familias de productos 1 marcas 75 descargas

Fabricantes: Hispalyt Resetear filtros

Filter products

- Fabricantes (1.240)
- Tipo de objeto BIM (2)
- Tipos de archivos (2)
- Regiones (8)
- Tipos (2)

FC01-P-b Fachada de doble hoja de ladrillo cerámico Hispalyt

FC01-P-bgf Fachada de doble hoja de ladrillo Hispalyt

FC02-P-b Fachada de doble hoja de ladrillo cerámico Hispalyt

FC02-P-bgf Fachada de doble hoja de ladrillo Hispalyt

FC03-B1 Fachada de una hoja de bloque cerámico Hispalyt

FC03-B2 Fachada de una hoja de bloque cerámico Hispalyt

FC03-P Fachada de una hoja de ladrillo cerámico Hispalyt

FC04-B3 Fachada de una hoja de bloque cerámico Hispalyt

FC04-P Fachada de una hoja de ladrillo cerámico Hispalyt

FC05-B1-b Fachada de doble hoja con bloque Hispalyt

FC05-B1-bgf Fachada de doble hoja de ladrillo Hispalyt

FC05-B2-b Fachada de doble hoja de ladrillo Hispalyt

FC05-B2-bgf Fachada de doble hoja de ladrillo Hispalyt

FC05-H-b Fachada de doble hoja de ladrillo Hispalyt

FC05-H-bgf Fachada de doble hoja de ladrillo Hispalyt

FC05-H-d Fachada de doble hoja de ladrillo Hispalyt

FC05-P-b Fachada de doble hoja de ladrillo Hispalyt

FC05-P-bgf Fachada de doble hoja de ladrillo Hispalyt

FC06-B3-b Fachada de doble hoja de ladrillo Hispalyt

FC06-B3-bgf Fachada de doble hoja de ladrillo Hispalyt

BIBLIOTECA DE OBJETOS BIM DE HISPALYT





PÁGINAS DE PRODUCTO con los sistemas cerámicos “genéricos” de Hispalyt

BIMobject / Marcas / Hispalyt / Productos / FC01-P-b Fachada de doble hoja de ladrillo cerámico cara vista LPcV11,5+RC+AT+LH7+ENL



FC01-P-b Fachada de doble hoja de ladrillo cerámico cara vista LPcV11,5+RC+AT+LH7+ENL


Número de Artículo: SIST_FC01-P-b
Fabricante: Hispalyt
Familia del producto: FAÇADES
Grupo del producto: FC01
Fecha de publicación: 2018-07-31
Número de edición: 1
Tipo: Assembly (múltiples objetos)

 Descarga (6)

Descripción	Prescripción	Enlaces	Relacionado	Clasificación	Región	Properties
-------------	--------------	---------	-------------	---------------	--------	------------

Fachada de ladrillo cerámico de dos hojas, compuesta por: hoja exterior de 1/2 pie de ladrillo perforado, cara vista, con aislamiento térmico por el interior, sin cámara de aire, y hoja interior de ladrillo hueco doble.




122  2

[+ Seguir](#)

[Contacto con fabricante](#)

[¿Falta algún archivo? Pídelo](#)






Contacta con el comercial de tu área



NO HAY INFORMACIÓN DISPONIBLE SOBRE EL COMERCIAL DE TU ÁREA

[Solicita un comercial](#)

+ PRODUCTOS RELACIONADOS



BIBLIOTECA DE OBJETOS BIM DE HISPALYT

MATERIALES BIM de los FABRICANTES

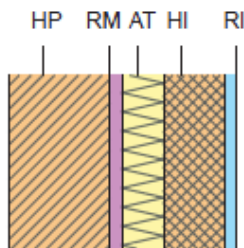
SOLUCIÓN GENÉRICA DE MURO DEL SOFTWARE BIM

MATERIALES GENÉRICOS DEL SOFTWARE BIM



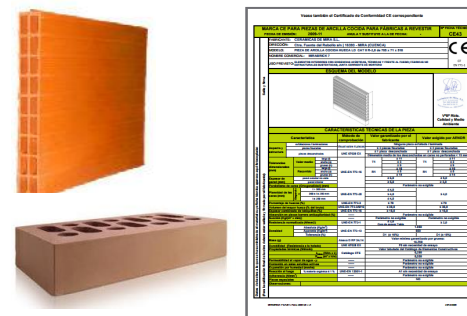
SOLUCIÓN "GENÉRICA" DE FACHADA DE HISPALYT

MATERIALES GENÉRICOS DE HISPALYT



SOLUCIÓN CONCRETA DE LA FACHADA EJECUTADA EN LA OBRA

MATERIALES DE "MARCA" DE FABRICANTES CONCRETOS



FASE INICIAL DEL PROYECTO

PROYECTO BÁSICO DEL PROYECTO

PROYECTO DE EJECUCIÓN


PROYECTO "AS BUILT"

BIBLIOTECA DE OBJETOS BIM DE HISPALYT

MATERIALES BIM de los FABRICANTES

MATERIALES DE "MARCA" DE FABRICANTES CONCRETOS

Vasea también el Certificado de Conformidad CE correspondiente

MARCA DE PARA PIEZAS DE ANILLA COCIDA PARA FABRICAR A REVESTIR			
FORMA DE OBJETO: 200x115		OPCIÓN TÉCNICA: C043	
FABRICANTE: CERÁMICAS DE BARRA S.L.			
DIRECCIÓN: C/VA. PABLO DEL ROSARIO 801, 10010, BARRA (CANTABRIA)			
MODELO: PIEZA DE ANILLA COCIDA MODELO DAT 6 R-C-D de 115 x 115			
NOMBRE COMERCIAL: HISPALYT			
DESCRIPCIÓN: PIEZA DE ANILLA COCIDA MODELO DAT 6 R-C-D de 115 x 115			
SISTEMA DEL SOCOLO			
			
CARACTERÍSTICAS TÉCNICAS DE LA PIEZA			
Categoría	Módulo de	Valor garantizado por el fabricante	Valor exigido por AENOR
Resistencia a la tracción	Resistencia a la tracción	Resistencia a la tracción	Resistencia a la tracción
Resistencia a la flexión	Resistencia a la flexión	Resistencia a la flexión	Resistencia a la flexión
Resistencia a la compresión	Resistencia a la compresión	Resistencia a la compresión	Resistencia a la compresión
Resistencia a la abrasión	Resistencia a la abrasión	Resistencia a la abrasión	Resistencia a la abrasión
Resistencia a la erosión	Resistencia a la erosión	Resistencia a la erosión	Resistencia a la erosión
Resistencia a la congelación	Resistencia a la congelación	Resistencia a la congelación	Resistencia a la congelación
Resistencia a la contaminación	Resistencia a la contaminación	Resistencia a la contaminación	Resistencia a la contaminación
Resistencia a la corrosión	Resistencia a la corrosión	Resistencia a la corrosión	Resistencia a la corrosión
Resistencia a la radiación	Resistencia a la radiación	Resistencia a la radiación	Resistencia a la radiación
Resistencia a la contaminación acústica	Resistencia a la contaminación acústica	Resistencia a la contaminación acústica	Resistencia a la contaminación acústica
Resistencia a la contaminación lumínica	Resistencia a la contaminación lumínica	Resistencia a la contaminación lumínica	Resistencia a la contaminación lumínica
Resistencia a la contaminación térmica	Resistencia a la contaminación térmica	Resistencia a la contaminación térmica	Resistencia a la contaminación térmica
Resistencia a la contaminación química	Resistencia a la contaminación química	Resistencia a la contaminación química	Resistencia a la contaminación química
Resistencia a la contaminación biológica	Resistencia a la contaminación biológica	Resistencia a la contaminación biológica	Resistencia a la contaminación biológica
Resistencia a la contaminación mecánica	Resistencia a la contaminación mecánica	Resistencia a la contaminación mecánica	Resistencia a la contaminación mecánica
Resistencia a la contaminación eléctrica	Resistencia a la contaminación eléctrica	Resistencia a la contaminación eléctrica	Resistencia a la contaminación eléctrica
Resistencia a la contaminación magnética	Resistencia a la contaminación magnética	Resistencia a la contaminación magnética	Resistencia a la contaminación magnética
Resistencia a la contaminación térmica	Resistencia a la contaminación térmica	Resistencia a la contaminación térmica	Resistencia a la contaminación térmica
Resistencia a la contaminación química	Resistencia a la contaminación química	Resistencia a la contaminación química	Resistencia a la contaminación química
Resistencia a la contaminación biológica	Resistencia a la contaminación biológica	Resistencia a la contaminación biológica	Resistencia a la contaminación biológica
Resistencia a la contaminación mecánica	Resistencia a la contaminación mecánica	Resistencia a la contaminación mecánica	Resistencia a la contaminación mecánica
Resistencia a la contaminación eléctrica	Resistencia a la contaminación eléctrica	Resistencia a la contaminación eléctrica	Resistencia a la contaminación eléctrica
Resistencia a la contaminación magnética	Resistencia a la contaminación magnética	Resistencia a la contaminación magnética	Resistencia a la contaminación magnética

GlobalEPD
A VERIFICADO AMBIENTALMENTE DECLARADO

Declaración Ambiental de Producto

ISO 14025:2019
EN 15804:2013+A1:2018

HISPALYT
cerámicas para revestir

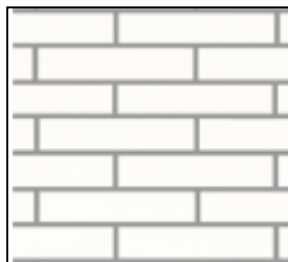
AENOR

Tableteros cerámicos según la Norma UNE 67041

Fecha de emisión: 2021-06-11
Fecha de expiración: 2023-06-11

Código: 04841701_008-002

Asociación Española de Fabricantes de Ladrillos y Tejas de Anilla Cocida (HISPALYT)

BIBLIOTECA DE OBJETOS BIM DE HISPALYT

PRODUCT SITE HISPALYT con los sistemas cerámicos “genéricos” de Hispalyt

The screenshot displays the Hispalyt website interface. At the top left is the Hispalyt logo with the tagline "CERÁMICA PARA CONSTRUIR". To the right, there are language options (Español, English, Français) and social media icons (Facebook, Twitter, LinkedIn, YouTube). Further right is a login section titled "ACCESO A ZONA PRIVADA" with fields for "Usuario" (containing "anars") and "Contraseña" (masked with dots), and an "Entrar" button.

Below the header, a navigation bar includes "Asociación Española de Fabricantes de Ladrillos y Tejas de Arcilla Cocida", a "CONTACTO" link with an envelope icon, and a "BUSCAR" search bar with a magnifying glass icon.

The main content area features a left sidebar with a menu of categories: Hispalyt, Fabricantes, Productos cerámicos, Sistemas constructivos, Cerámica para construir, Documentación técnica, Publicaciones, Artículos Técnicos, Objetos BIM y CAD, Jornadas Técnicas, Obras Arquitectura Cerámica, Premios de Arquitectura, Foro Universitario Cerámico, Estadísticas, Ayudas e incentivos, Notas de prensa, and Bolsa maquinaria usada. The "Objetos BIM y CAD" item is highlighted.

The main content area has a breadcrumb trail: "Inicio > Documentación técnica > Objetos BIM y CAD > Objetos BIM y Detalles CAD". Below this is the section title "OBJETOS BIM Y DETALLES CAD" and a paragraph: "Para acceder a los Objetos BIM y Detalles CAD de Hispalyt de materiales y sistemas constructivos cerámicos, pincha en las siguientes imágenes:". This text is followed by two large arrows pointing to the right, labeled "Objetos BIM" (orange) and "Detalles" (blue).

The "Objetos BIM" arrow points to a screenshot of the BIM objects library. This screenshot shows a search interface with a search bar, filters for "Asociación H", "Familia del p", "Grupo del pr", and "Fabricante", and a list of 178 products. The first five products are visible:

- AC01 Pavimento exterior...
- AC02 Pavimento exterior rígido...
- FC01-P-b Fachada de doble hoja...
- FC01-P-bgf Fachada de doble...
- FC02-P-b Fachada de doble hoja...

Each product card includes a thumbnail image, the product name, the manufacturer "Asociación Hispalyt", and an "Añadir" button with a heart icon.

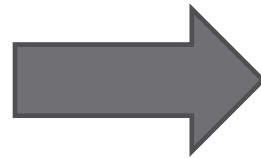
At the bottom left of the page, there is a blue button labeled "BOLETÍN ELECTRÓNICO".

BIBLIOTECA DE OBJETOS BIM DE HISPALYT

PRODUCT SITE HISPALYT con los sistemas cerámicos “genéricos” de Hispalyt

www.hispalyt.es

Documentación técnica
OBJETOS BIM



MANUAL DE USO DE LOS
OBJETOS BIM DE HISPALYT

1. BIBLIOTECA DE OBJETOS BIM DE HISPALYT

Número de objetos.....

Objetos BIM “genéricos”.....

Denominación de los objetos BIM.....

Familias y grupos de los objetos BIM.....

2. PROPIEDADES DE LOS OBJETOS BIM DE HISPALYT

Niveles de información.....

Conjuntos de propiedades de Hispalyt.....

Propiedades de tipo de los Objetos BIM de HISPALYT en Revit.....

3. DESCARGA DE LOS OBJETOS BIM DE HISPALYT

Tipos de archivos en el área de descarga.....

4. EMPLEO EN REVIT DE LOS OBJETOS BIM DE HISPALYT

App de BIMobject® para Revit.....

Vista en Revit de los objetos BIM de HISPALYT.....

Incorporación de objetos BIM de HISPALYT a un proyecto en Revit.....

Descarga “a demanda” de las propiedades de Hispalyt.....

Actualización de la información.....

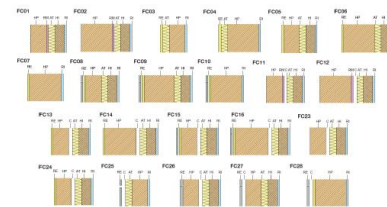
Incorporación de objetos BIM “particulares” de fabricantes.....

PASO 1: Cargar el material “particular” del fabricante en el proyecto.....

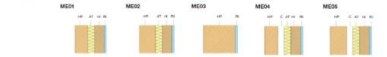
PASO 2: Sustituir el material “genérico” de Hispalyt por el “particular” del fabricante.....

5. MÁS INFORMACIÓN Y ASESORAMIENTO TÉCNICO

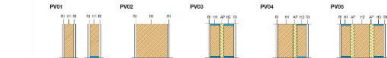
Manual de uso de los objetos BIM de HISPALYT en Revit



MEDANERÍAS (ME)			
GRUPO	Nº DE HOJAS	HOJA PRINCIPAL	CAMARA DE AIRE
ME01	2	7-10 cm	sin C.A.
ME02	2	1/2 pc	sin C.A.
ME03	1	1 pc	sin C.A.
ME04	2	7-10 cm	C.A. sin ventilar
ME05	2	1/2 pc	C.A. sin ventilar

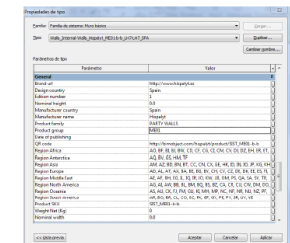


PARTICIONES INTERIORES VERTICALES (PV)			
GRUPO	TIPO DE PARTICIÓN	Nº DE HOJAS	BANDEAS ELÁSTICAS
PV01	Tabiques	1 hoja ligera	sin banda / con banda en la base
PV02	Panuelos separadores	1 hoja pesada	sin bandas
PV03	Panuelos separadores	2 hojas ligeras	con bandas permeables en ambas hojas
PV04	Panuelos separadores	1 hoja pesada + 1 hoja ligera	con bandas permeables en la hoja ligera

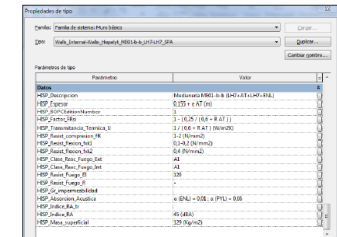


Manual de uso de los objetos BIM de HISPALYT en Revit

- Información general entre la que se encuentran las regiones geográficas en las que se comercializa el producto.



- Conjunto de propiedades de Hispalyt: Tal y como se explica en el apartado 2: “Conjuntos de propiedades de Hispalyt” de este Manual, se ha creado un set de propiedades con la información necesaria para la justificación de los requisitos del CTE para cada el elemento constructivo.



Conjunto de propiedades de Hispalyt en las propiedades de tipo

Todos estos grupos de propiedades aparecen en las páginas de producto de los objetos BIM de HISPALYT publicados en BIMobject® y es posible incorporarlos a un objeto con LOI básico, una vez se ha descargado, y sin salir de Revit. Además, esta información puede

CONTACTO



ASOCIACIÓN ESPAÑOLA
DE FABRICANTES
DE LADRILLOS Y TEJAS
DE ARCILLA COCIDA

C/ Orense 10, 2ª planta, 28020 Madrid
www.hispalyt.es